

Meldeprozesse für die Zoonosenberichterstattung

M. Hartung

Fgr. Epidemiologie und Zoonosen (43)

Die Zoonosen-Richtlinie 2003/99/EG

Art 9 (1):

Die Mitgliedsstaaten bewerten für ihr ...Gebiet die Entwicklungstendenzen und Quellen von Zoonosen, Zoonosenerregern und Antibiotikaresistenzen.

Jeder Mitgliedsstaat übermittelt der Kommission bis *Ende Mai* jeden Jahres einen Bericht mit den gemäß den Artikeln 4,7 und 8 erfassten Daten über die Entwicklungstendenzen und Quellen von Zoonosen ...

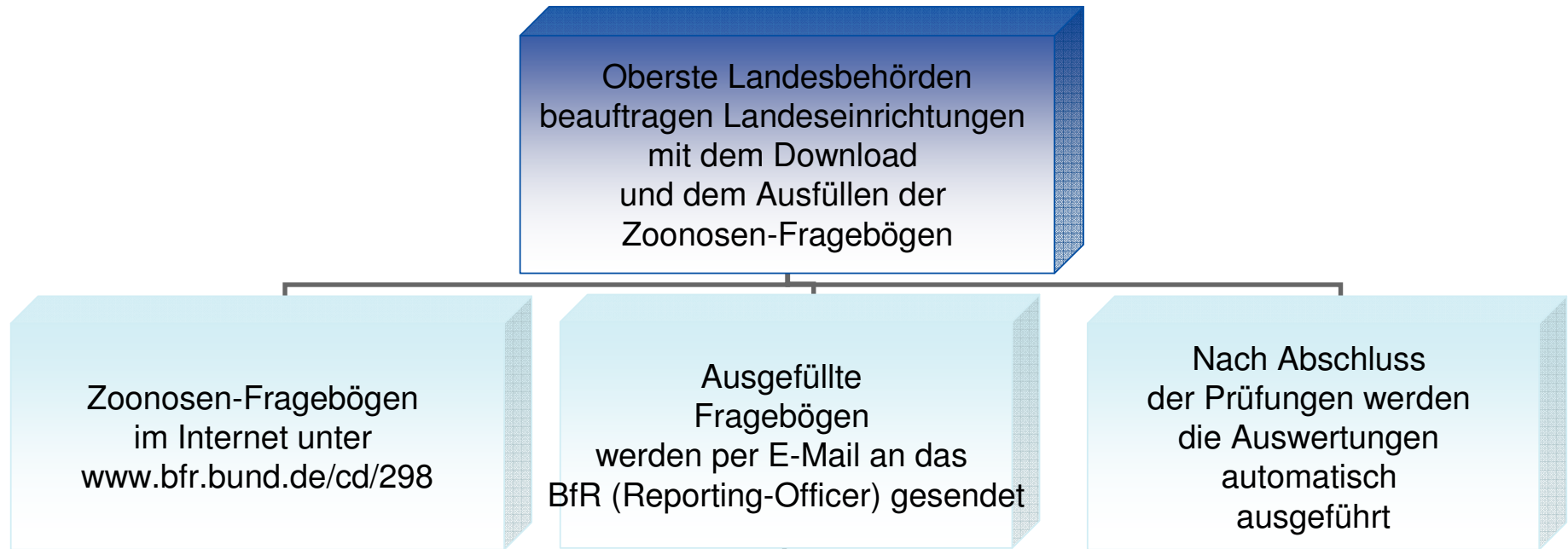
(seit 2004)

Geschichte:

seit 1990 Salmonellen-Jahreserhebungen

seit 1994 Zoonosenerhebungen (92/117/EWG)

Verfahren zur Übermittlung der Zoonosendaten seit 2005



B. 01 23 und 01 24 Salmonella bei Lebensmitteln - Eier & Milch		bitte ggf. Zeilen einfügen		**2008		Bundesland					
Untersuchungsmethode		Grund der Untersuchung		Ebene der Probenahme		Abw., Tel.nr., Ansprechpartner					
S. Untersuchung § 35 LMBS §. 09.20.20 oder gleichzeitig parallel mit Validierung 21 Molekularbiologisch (PCR etc.) 99 Andere Methode, welche?		S. Planproben (ADV 5-7) S1. Anleiche Hygieneuntersuchen S2. Ansaugproben (ADV 20-40) S3. Sonstige Untersuchungen		S. Großhandel (insb. Transport) S. Herstellerbetrieb		Abw. / Tel.nr. / Ansprechpartner gg email					
Peilung bei Eiern (s. Fußnote) **D-04		Anmerkungen bitte nur in Spalte T bzw. Z0		Für diese Unters. akkreditiert? ja... / nein...							
Lebensmittel	Erfas. bezogen auf			Untersuchungen				Sonstige Salmonella Serovaren			
	Probenzahl	Method.	Ebene	auf Salmonella	Salmonella pos.	S. Typhimurium pos. alle var.	S. Enteritidis pos. alle var.	Name	Anzahl	Name	Anzahl
Kollidale Eier u. Nicht-Jasmin K-Eier aus Bodenhaltung K-Eier aus Käfighaltung - Schale - Eigelb - Dotter Konsumt-Eier, anderes Geflügel Eizubereitungen (Speisen mit Rohen) Eierprodukte, verkehrsfähig	Beispiel	T	Z	Anzahl	Anzahl	Anzahl	Anzahl				
Vorzugsmilch Roh-Milch ab-Hor Milchprodukte aus Rohmilch Sammelmilch (Rohmilch) Milch, pasteurisiert Milch, UHT sterilisiert oder gekocht Milchprodukte, ohne Rohmilch Trockenmilch Rohmilch anderer Tierarten Milch anderer Tierarten bearbeitet											

Über CSV-Dateien werden die Fragebögen in eine Datenbank überführt und dabei auf Vollständigkeit überprüft

Table Eggs and Products, Food under The Sampling Plan 2004- SALMONELLA

Source No. Laender (Labors)	Zoonoses Agents Samples Investigated	Pos.	%	% of Salm.	Accepted Error	Confidence interval (%)
Table Eggs, Hen, total						
15 (21)	SALMONELLA	10179	44	0,43	±0,13	0,30 - 0,56
	S. ENTERITIDIS	..	39	0,38	90,70 ±0,12	0,26 - 0,50
	S. TYPHIMURIUM	..	1	0,01	2,33 ±0,02	0,00 - 0,03
-Shell						
14 (15)	SALMONELLA	8968	38	0,42	±0,13	0,29 - 0,56
	S. ENTERITIDIS	..	35	0,39	92,11 ±0,13	0,26 - 0,52
	S. TYPHIMURIUM	..	1	0,01	2,63 ±0,02	0,00 - 0,03
- White Egg						
13 (7)	SALMONELLA	1870	0			
-Yolk						
14 (15)	SALMONELLA	9160	2	0,02	±0,03	0,00 - 0,05

Zoonosen-Fragebögen stehen als Download zur Verfügung

BfR - Zoonosen-Fragebögen - Mozilla Firefox

Datei Bearbeiten Ansicht Chronik Lesezeichen Extras Hilfe

http://www.bfr.bund.de/cd/298

BfR - Intranet des BfR ... Meistbesuchte Seiten Erste Schritte Aktuelle Nachrichten - ... Google http://www.t-online.de/

BfR - Intranet des BfR - Bund... BfR - Zoonosen-Fragebögen...

BfR Bundesinstitut für Risikobewertung

Risiken erkennen – Gesundheit schützen

| Institut | Standorte | Kontakt | Presse | Veranstaltungen | FAQ | Neu | Mail-Abo | A-Z | Sitemap | Hilfe

Suche Suchbegriff Erweiterte Suche English

▲ Übersicht "Lebensmittel"

Zoonosen-Fragebögen

Als Grundlage für die Erstellung von Berichten über Entwicklungstendenzen und Quellen von Zoonosenerregern werden den Bundesländern Fragebögen zur Verfügung gestellt. Die Fragebögen-Dateien bzw. diese Internetadresse werden in den Ländern an die Laboratorien bzw. an die Kreisbehörden weitergeleitet, die die verschiedenen Zoonosenerreger (wie Salmonellen, Campylobacter, Listeria, E.coli etc.) untersuchen.

Damit die zuständigen Landesstellen möglichst schnell auf die Fragebogen-Dateien zugreifen können, werden diese zum Anfang des Jahres erneuert zum Download angeboten.

Die Fragebogen-Zip-Datei umfasst

- ein Rundschreiben mit Abgabetermin,
- zwei Excel-Dateien mit Fragebogen und Ausfüll-Hinweisen (Jahresfragebogen und monatlicher Fragebogen) für Laboratorien.

Zusätzlich ab 2010: separate Zip-Datei mit Fragebögen zu Hühner-Bekämpfungsprogrammen mit Ausfüllhinweisen und Anschreiben für Kreisbehörden.

Die ausgefüllten Fragebögen schicken die Teilnehmer der Befragung per E-Mail über die jeweiligen Obersten Landesbehörden oder ggf. auch direkt an das BfR, Fachgruppe Infektionsepidemiologie und Zoonosen (E-Mail: Reporting-Officer@bfr.bund.de)

Wenn Unsicherheit darüber besteht, ob eine Institution Fragebögen ausfüllen soll, sollte bei den Landesbehörden bzw. -ministerien nachgefragt werden.

Ansprechpartner

Dr. Matthias Hartung
Tel.: +49-(0)30-184 12-2212
Fax: +49-(0)30-184 12-2952
E-Mail: Reporting-Officer@bfr.bund.de

Dokumente

- ▶ ZIP-Datei mit Rundschreiben und Fragebogen (Fragebögen vom 04.01.2010) 210.5 KB
- ▶ ZIP-Datei mit Rundschreiben und Fragebogen zu Hühner-Bekämpfungsprogrammen (Fragebögen vom 04.01.2010) 125 KB

Weitere Informationen

- ▶ Zoonosenberichterstattung
- ▶ Zoonosenforschung

Dokumente mehr >>>

Fertig

Start Novell GroupWise... vortrag.kolloquium... vortrag.meldeproz... vortrag.workshop... BfR - Zoonose... 08:18

Beispiel eines zurückgesendeten Fragebogens

A	B	C	D	E	F	G	H	I	J	K	L	M	N	O	P	Q	R	T													
B. 01.21a Salmonella bei Lebensmitteln - Fleisch ohne Geflügel											bitte ggf. Zeilen einfügen		**2009		Bundesland: **Berlin																
Untersuchungsmethode ¹ :			Grund der Untersuchung:			Ebene der Probennahme						Abs., Tel.nr., Ansprechpartner /																			
13. Untersucht nach § 64 LFGB (L 00.00-20) oder gleichwertig bakteriol. mit Validie			10. Planproben (ADV 10-17 bzw. 76-79)			10. Einzelhandel (ADV 40-60)						##Labor																			
21. Molekularbiologisch (PCR etc.)			11. Amtliche Hygienekontrollen			11. Grosshandel (inkl. Transport: ADV 30)						**030 1234567,Name																			
99. Sonstige, welche? -->ggf. Spalte T bzw. 20			21. Anlassproben (ADV 20-40)			12. Herstellerbetrieb (ADV 10-20)						email:																			
**D-04			80. Sonst. Untersuchungen									name@labor.de																			
**ALL			Anmerkungen: bitte nur in Spalte T bzw. 20															<input checked="" type="checkbox"/> Akkreditiert:		WAHR											
alles bezogen auf		Untersuch.-System			Untersuchungen			**Salmonella			**S.Typhimurium			**S.Enteritidis			Sonstige Salmonella-Serovare*														
Lebensmittel*		Probenzahl		Methode		Grund		Ebene		auf Salmonella		positiv alle		pos., alle var.		pos., alle var.		positiv													
		Beispiel:		13		10		10		Anzahl		Anzahl		Anzahl		Anzahl		Name		Anzahl		Name		Anzahl		Name		Anzahl		Anmerkung	
Fleisch ohne Geflügel, gesamt		13		10		10		103		12		4		S.Derby		4		S.Gr.B		2		S:Subspez.l/		1							
Fleisch ohne Geflügel, gesamt		13		10		10		103						S.Paratyph.B		1															
Kalbfleisch		13		10		10		17																							
Rindfleisch		13		10		10		15																							
Schweinefleisch		13		10		10		67		12		4		S.Derby		4		S.Gr.B		2		S:Subspez.l/		1							
Schweinefleisch		13		10		10		67						S.Paratyph.B		1															
Schaffleisch		13		10		10		2																							
Hauskaninchenfleisch		13		10		10		2																							

Einige Regeln zur automatischen Überführung in die Zoonosen-Datenbank:

1. Spaltennummer
2. Je Spalte Marker < ** > bzw. < ## > bzw. < @ >

Die Zahl der Proben 2009 in den aggregiert mitgeteilten Länderberichten

Bereich Proben

Lebensmittel 543.252

Tiere 5.444.093

Umwelt 1.468

Futtermittel 13.057

Beispiel für eine automatische Standardauswertung

T.:01.23 Konsum-Eier v. Huhn, gesamt etc.-SALMONELLA						Abweichung	Konfid.int.(%)		
*)	Quelle	Erreger	Proben	pos.	%	%r		Anmerkungen	
	Konsum-Eier v. Huhn, gesamt								
16 (23)	BB,BE,BW,BY,HB, HE,HH,MV,NI,NW, RP,SH,SL,SN,ST,TH	SALMONELLA	5484	18	0,33		±0,15	0,18- 0,48	1),2),3),4), 5),6),7),8), 9)
		S.ENTERITIDIS	..	14	0,26	77,78	±0,13	0,12- 0,39	2),5)
		S.AGONA	..	2	0,04	11,11	±0,05	0,00- 0,09	
		S.YORUBA	..	1	0,02	5,56	±0,04	0,00- 0,05	5)
		S.MBANDAKA	..	1	0,02	5,56	±0,04	0,00- 0,05	

EFSA-Online-Datenbank für den Trendreport 2010

Zoonoses Data Collection - Mozilla Firefox

zoonoses.efsa.europa.eu https://zoonoses.efsa.europa.eu/zoonoses/zoonose

Zoonoses Data Collection

ZOONOSES MONITORING User: Matthias Account: HARTUNG Matthias RO Logout

Home Page Report Management Dictionary Management User Management Print Management

Report List Germany 2009

PRV - Salmonella

Salmonella in other food
Last saved on 2010.04.26 at 16:00:01 by HARTUNG Matthias RO

	Comment	Source of information	Sampling unit	Sample weight	Units tested	Total units positive for Salmonella	S. Enteritidis
raw - at retail							
Egg products - at processing plant		laender surveillance	Single	25	35	1	1
Egg products - at retail		laender surveillance	Single	25	173	0	
Eggs - raw material (liquid egg) for egg products							
Eggs - table eggs - at packing centre		laender surveillance	Single	25	536	2	1
Eggs - table eggs - at retail		laender surveillance	Single	25	4587	14	11
Fishery products, unspecified - at processing plant		laender surveillance	Single	25	601	0	
Fishery products, unspecified - at retail		laender surveillance	Single	25	4049	4	
Foodstuffs intended for							

Footnote
Add footnote

Zoonoses Data Collection and Reporting | Copyright © EFSA - European Food Safety Authority, 2010 - 2013 | zoonoses_support@efsa.europa.eu

Fertig

Start vortrag.workshop... vortrag.meldeproz... xls-erledigt Eigene Bilder 09.tabs.xls Zoonoses Data... DE 10:29

Datenquellen für den deutschen Trendbericht über Zoonosen

- Zoonosenerhebung in den Ländern:

Erreger

Salmonella

Campylobacter

E. coli (VTEC)

Listeria monocytogenes

Yersinia enterocolitica

Mycobacteria

- Brucella

Chlamydophila

- Coxiella burnetii

Trichinella

- Toxoplasma

Echinococcus

- Staphylococcus Enterotoxine

MRSA

Cronobacter

Zoonosenbericht 2009 für Deutschland aus der EFSA-Online-Datenbank (PDF-Dokument)



ZOONOSES MONITORING

GERMANY

The Report referred to in Article 9 of Directive 2003/99/EC

TRENDS AND SOURCES OF ZOONOSES AND
ZOO NOTIC AGENTS
IN HUMANS, FOODSTUFFS, ANIMALS AND
FEEDINGSTUFFS

Europäischer Zoonosenbericht der EFSA und des ZCC



THE COMMUNITY SUMMARY REPORT ON TRENDS AND SOURCES OF ZOOSES AND ZONOTIC AGENTS AND FOOD-BORNE OUTBREAKS IN THE EUROPEAN UNION IN 2008

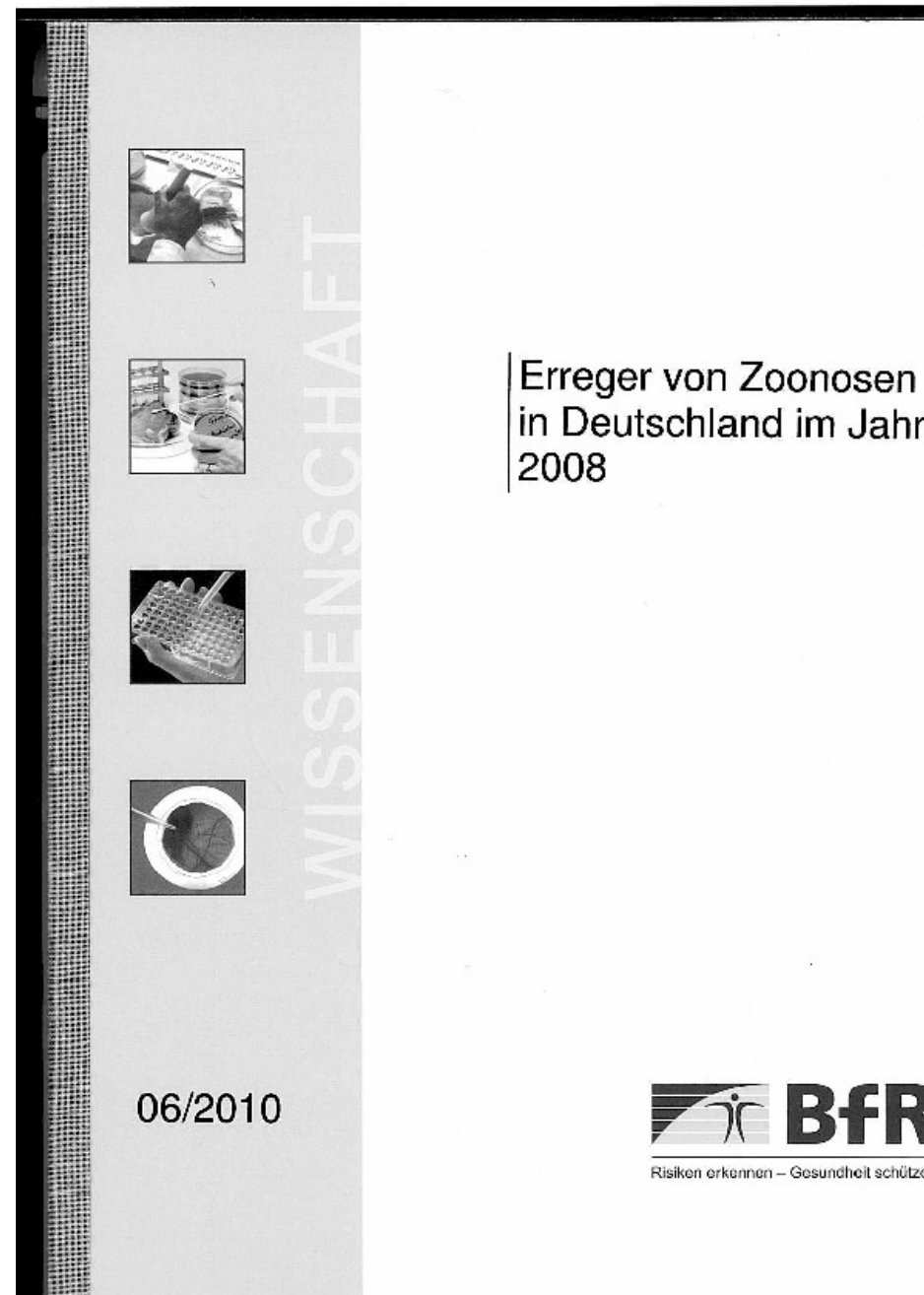
Der regelmäßige
Meldeprozess besteht
aus zwei Richtungen:

1. Datenerfassung
2. Datenaufbereitung
zur Weitergabe

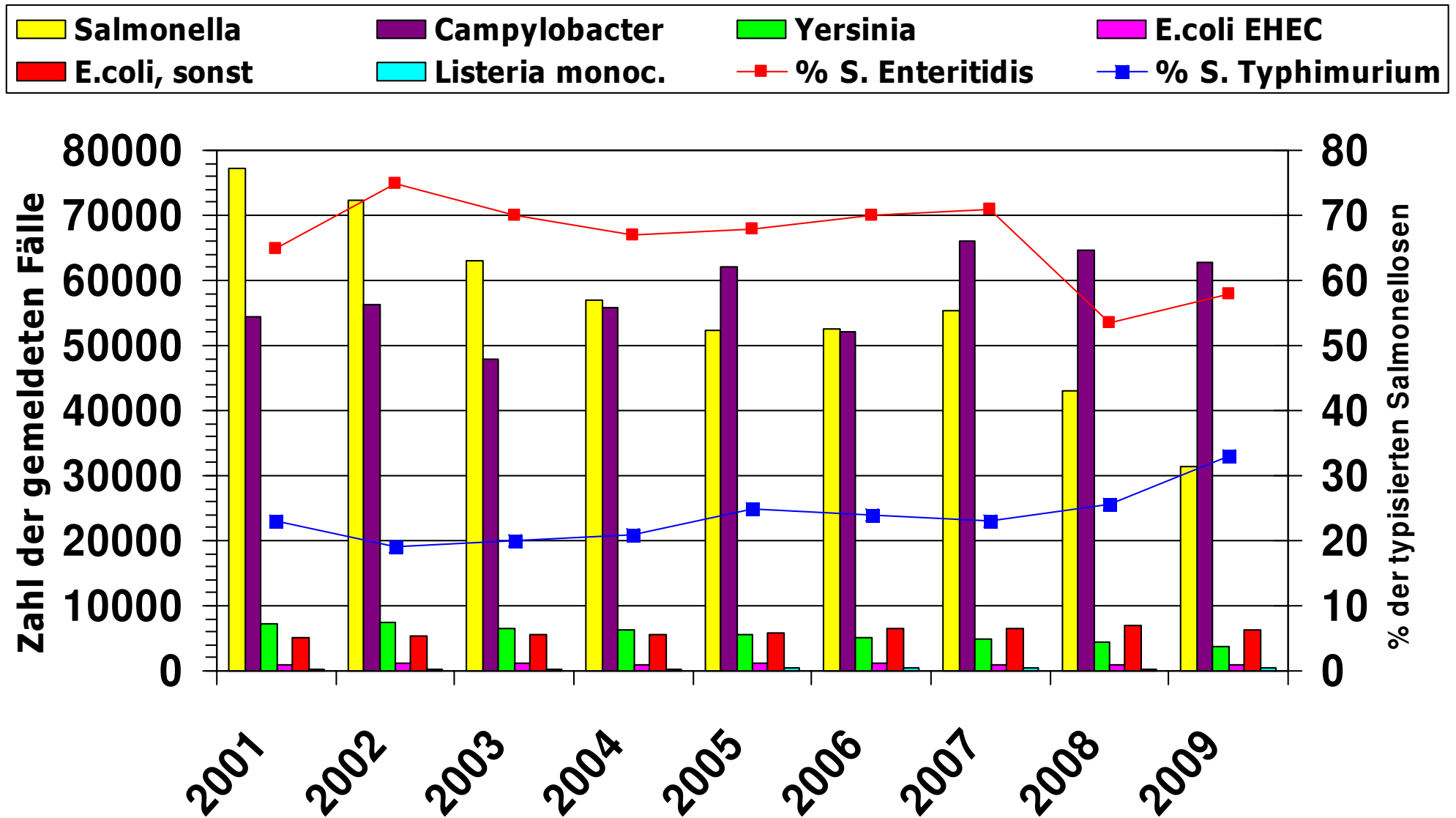
- an EFSA
- an Öffentlichkeit
hier:

BFR-Hefte mit
ausführlicher
Aufbereitung

www.bfr.bund.de/cd/299



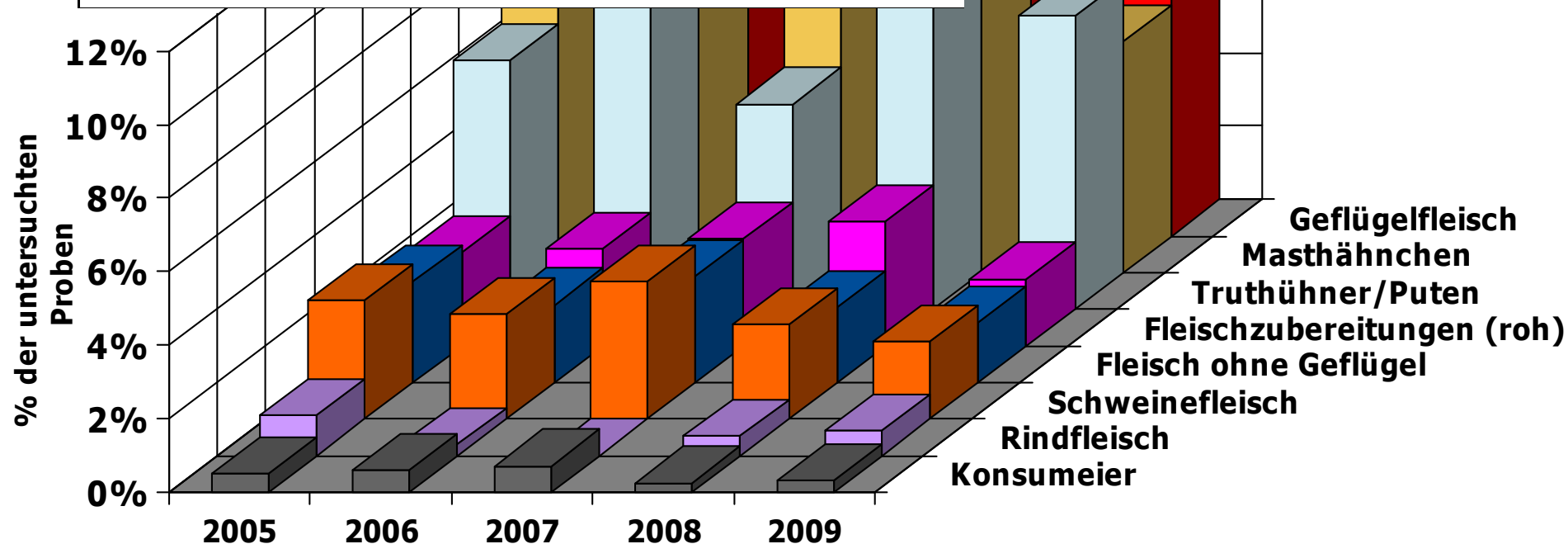
Zoonotische Infektionserreger bei Menschen 2001-2009



n. IfSG, RKI: Infektionsepidemiologische Jahrbücher

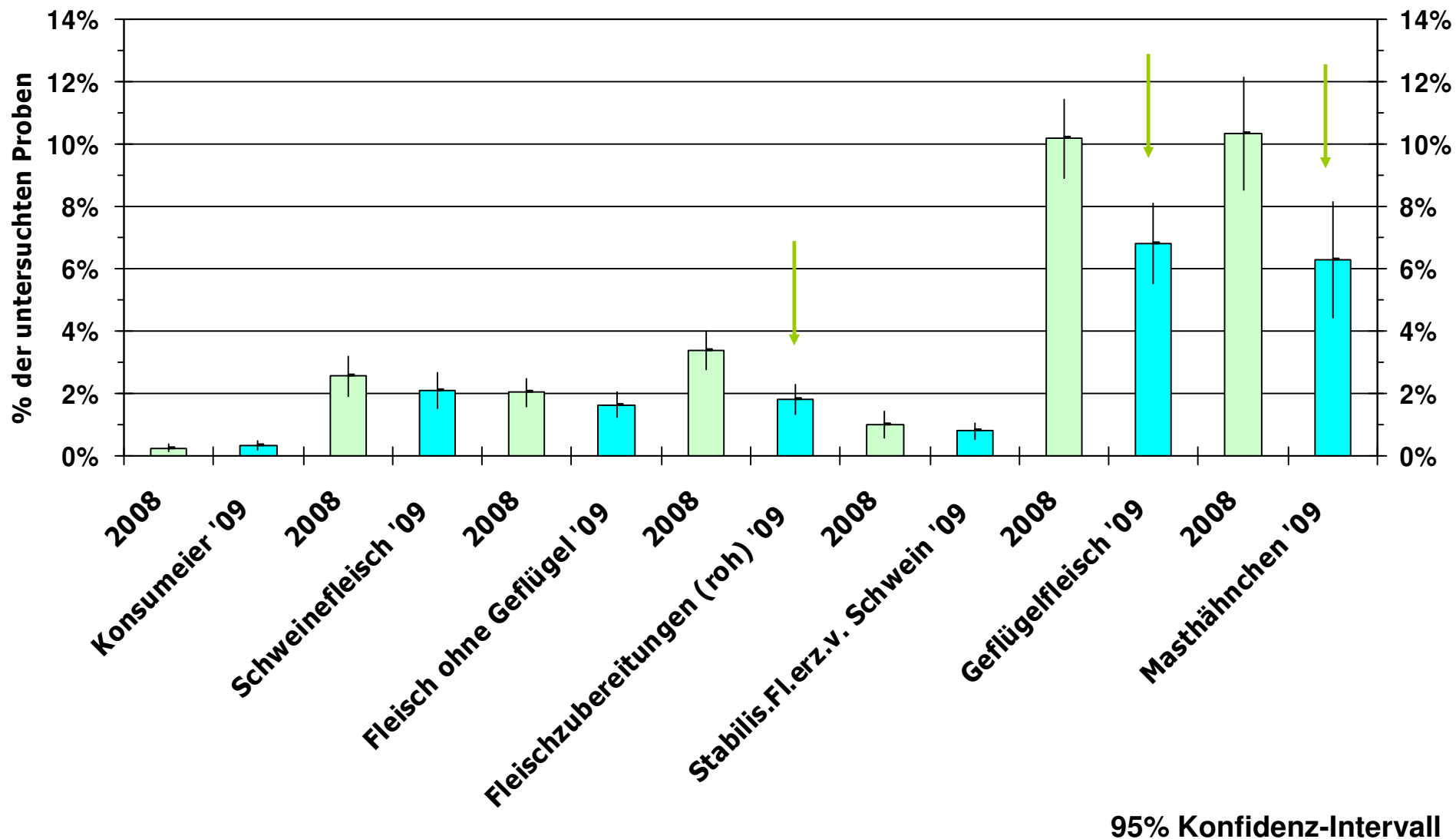
Salmonella 2005 bis 2009 (Lebensmittel-Planproben)

Probenzahlen	2005	2006	2007	2008	2009
Masthähnchen	1391	1402	762	1085	668
Geflügelfleisch	2767	2288	1773	2154	1468
Truthühner/Puten	737	562	573	555	488
Schweinefleisch	1831	2101	2040	2299	2509
Fleischzubereitungen (roh)	4031	3349	2895	3214	3098
Fleisch ohne Geflügel	3030	3871	3417	3891	3704
Rindfleisch	544	638	606	743	670
Konsumeier	8285	4761	6382	7468	5484



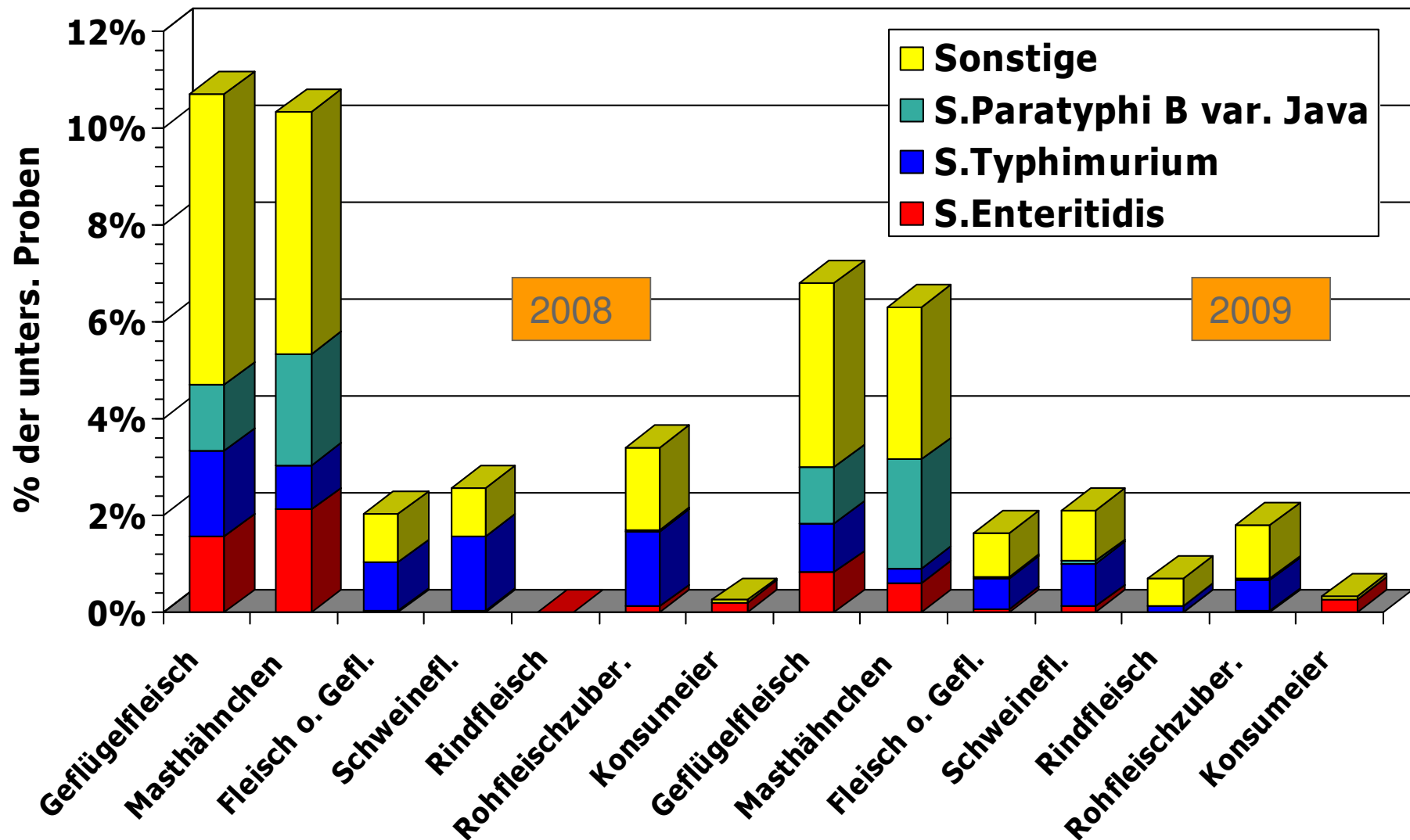
Salmonella 2008 und 2009 (Lebensmittel-Planproben)

Konfidenz-basierte Trends

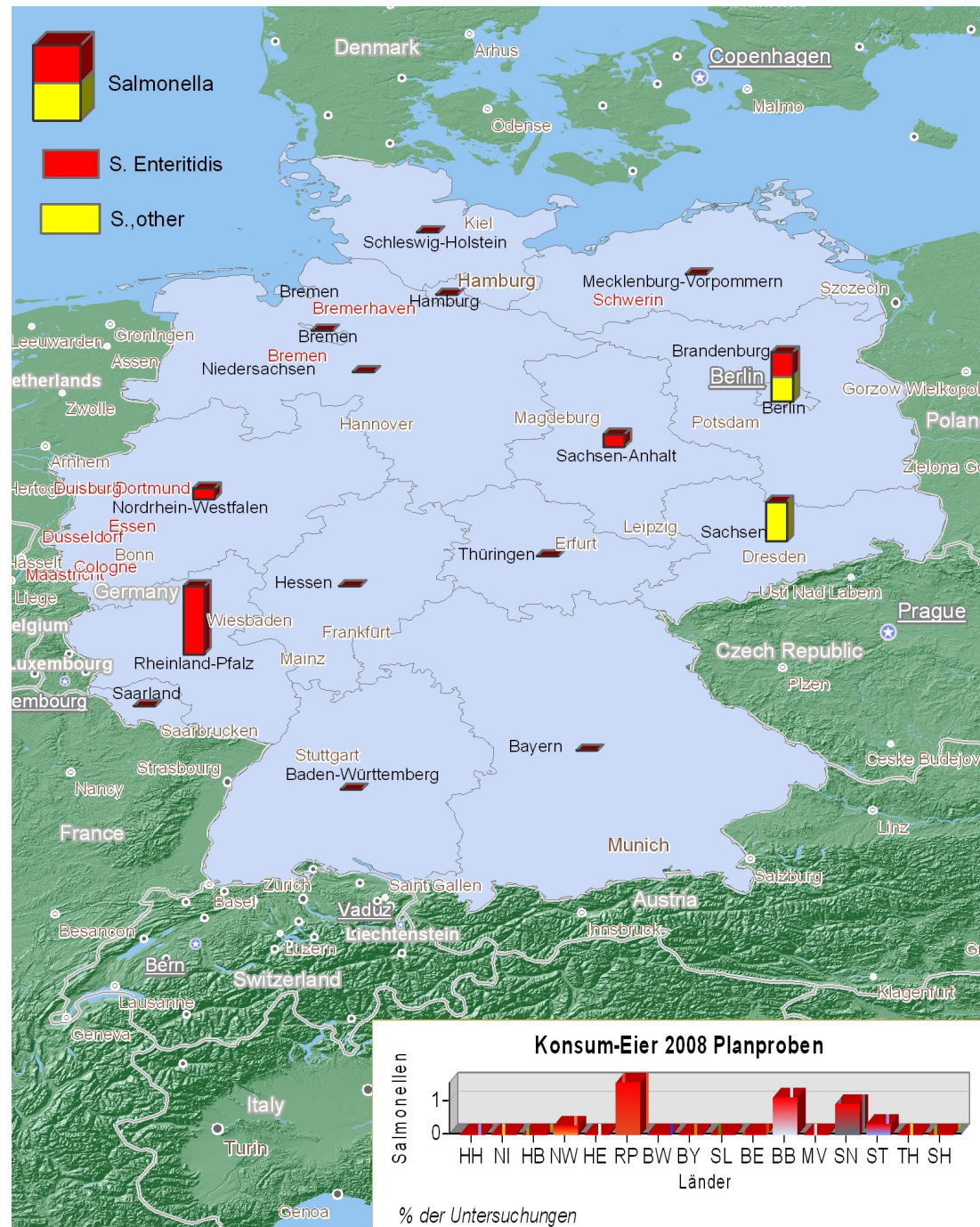


Salmonella-Serovare in Lebensmitteln 2008-2009

S. Enteritidis, S. Typhimurium und S. Paratyphi B Java

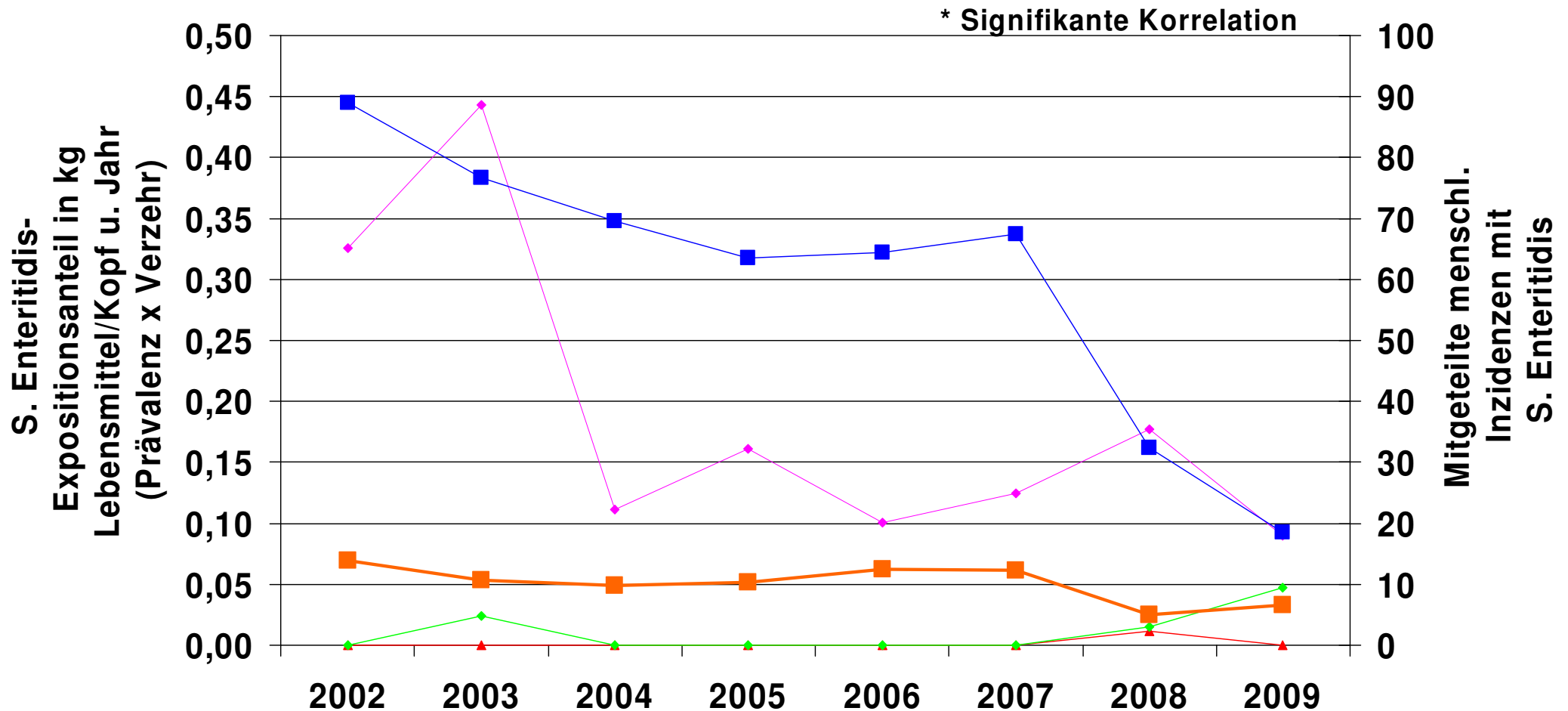
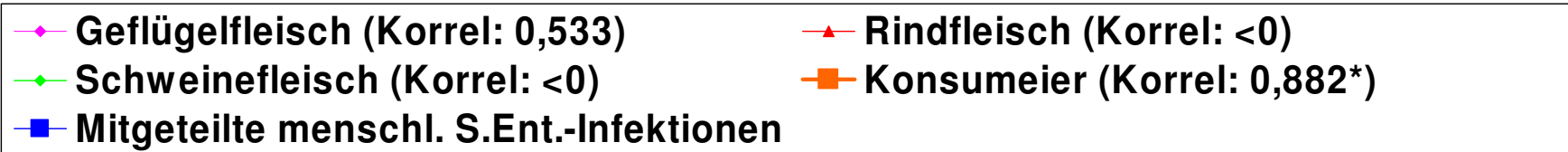


Geographische Darstellungen im neuen Stil

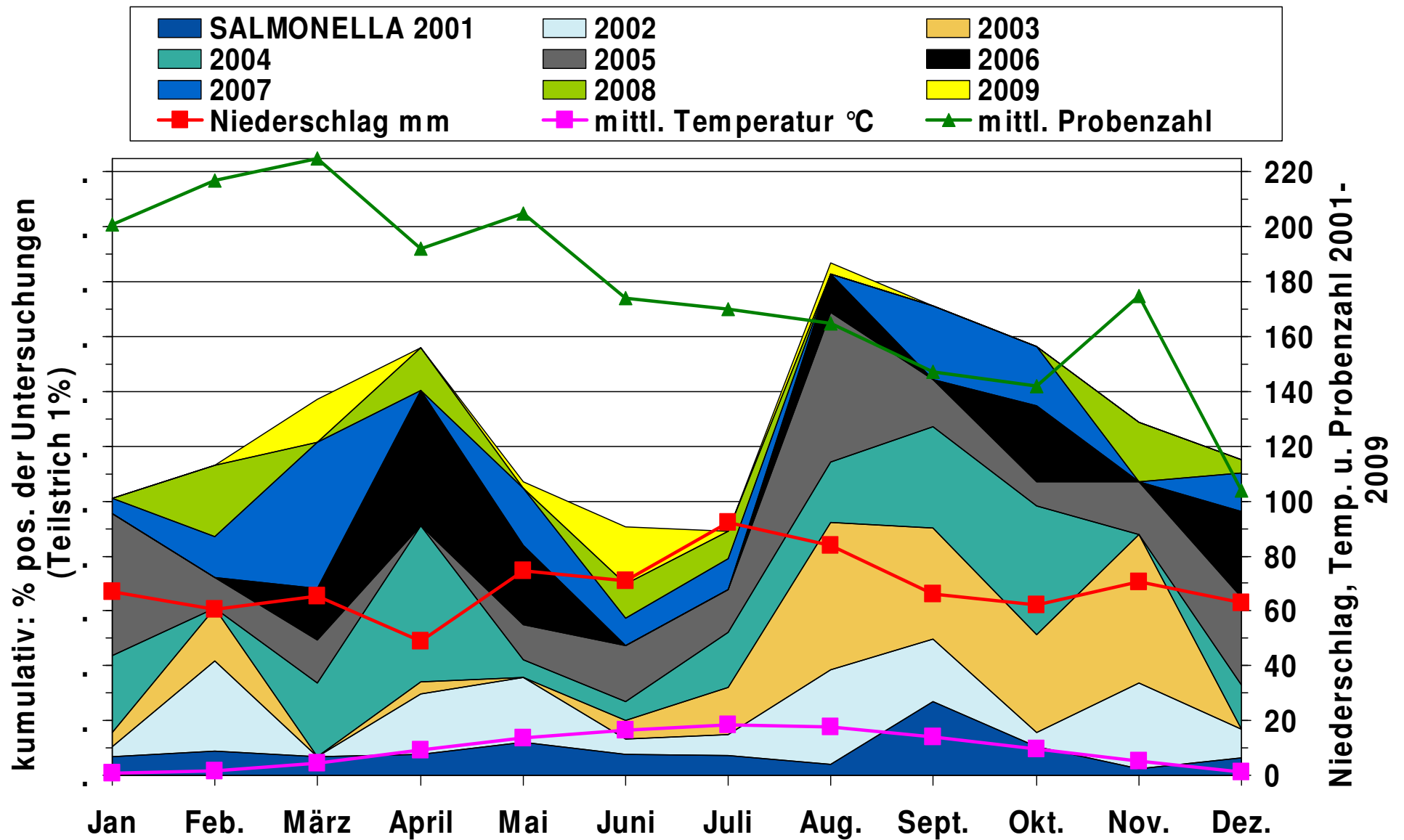


Bedeutung von S. Enteritidis in Lebensmitteln 2002-2009

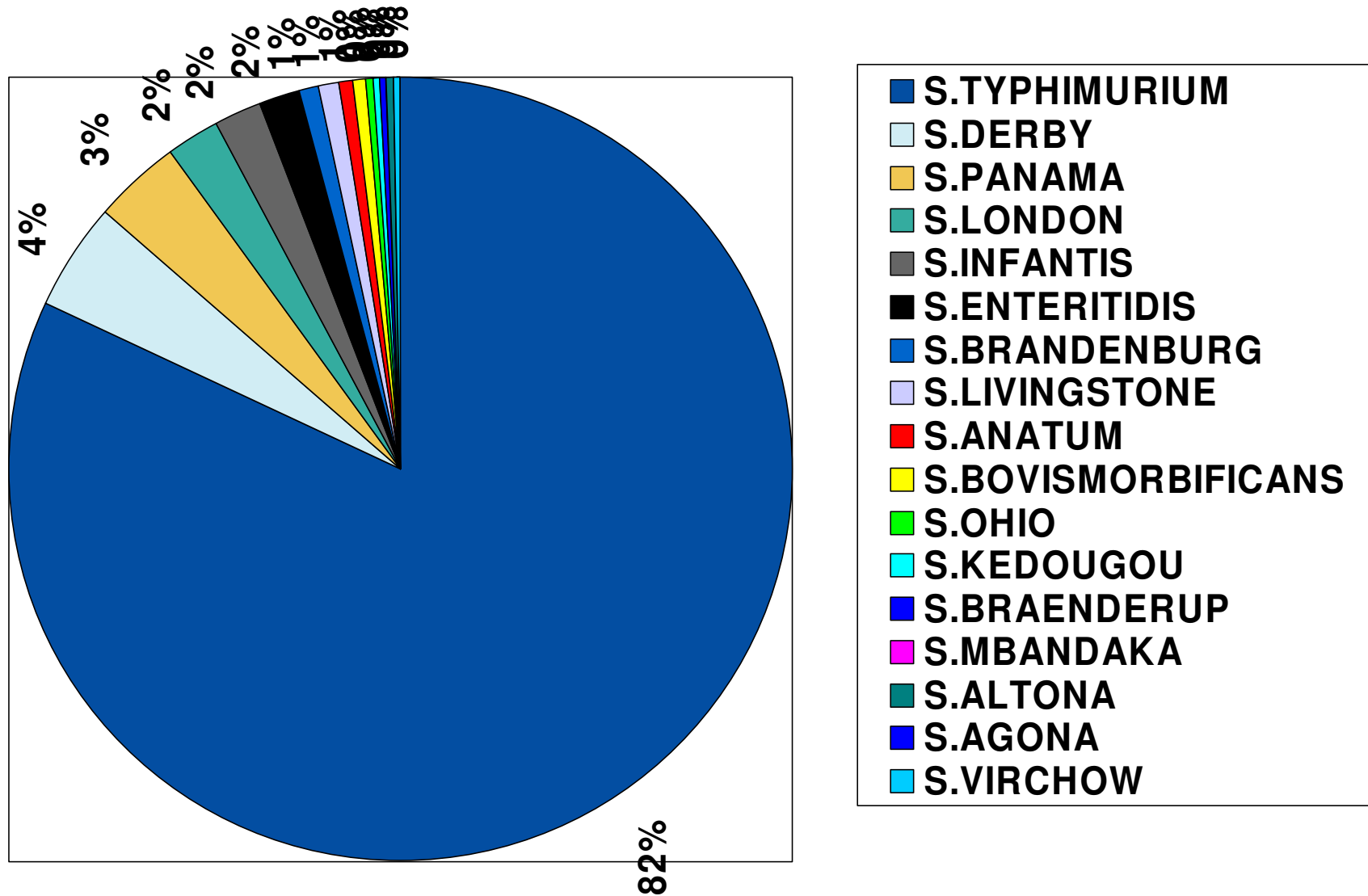
Korrelation der geschätzten Exposition mit den gemeldeten menschlichen Infektionen



Monatliche Mitteilungen über Salmonellen in Konsum-Eier - kumulativ 2001-2009

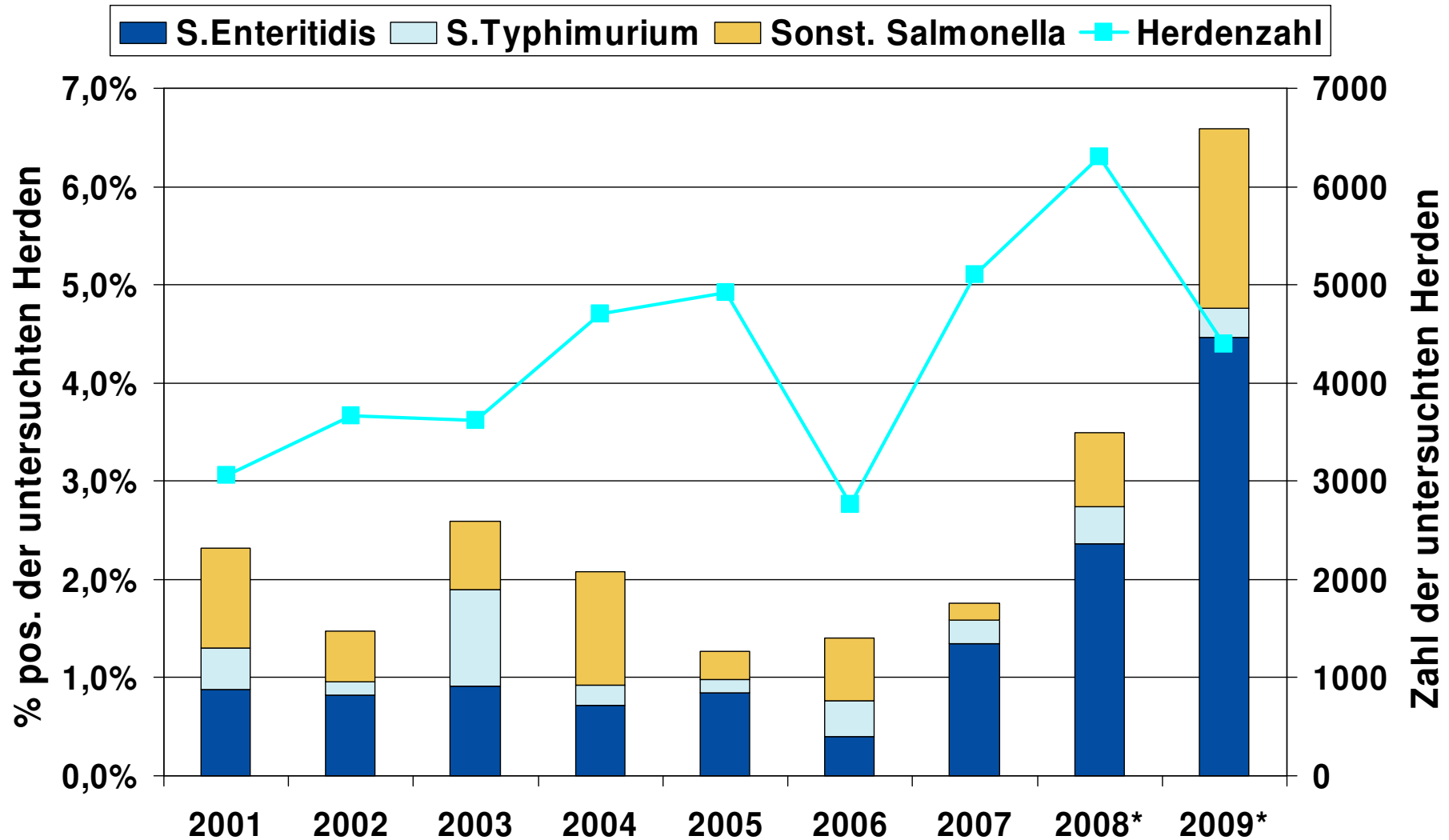


Salmonellen-Serovare bei Schweinen 2009 (n=2034)



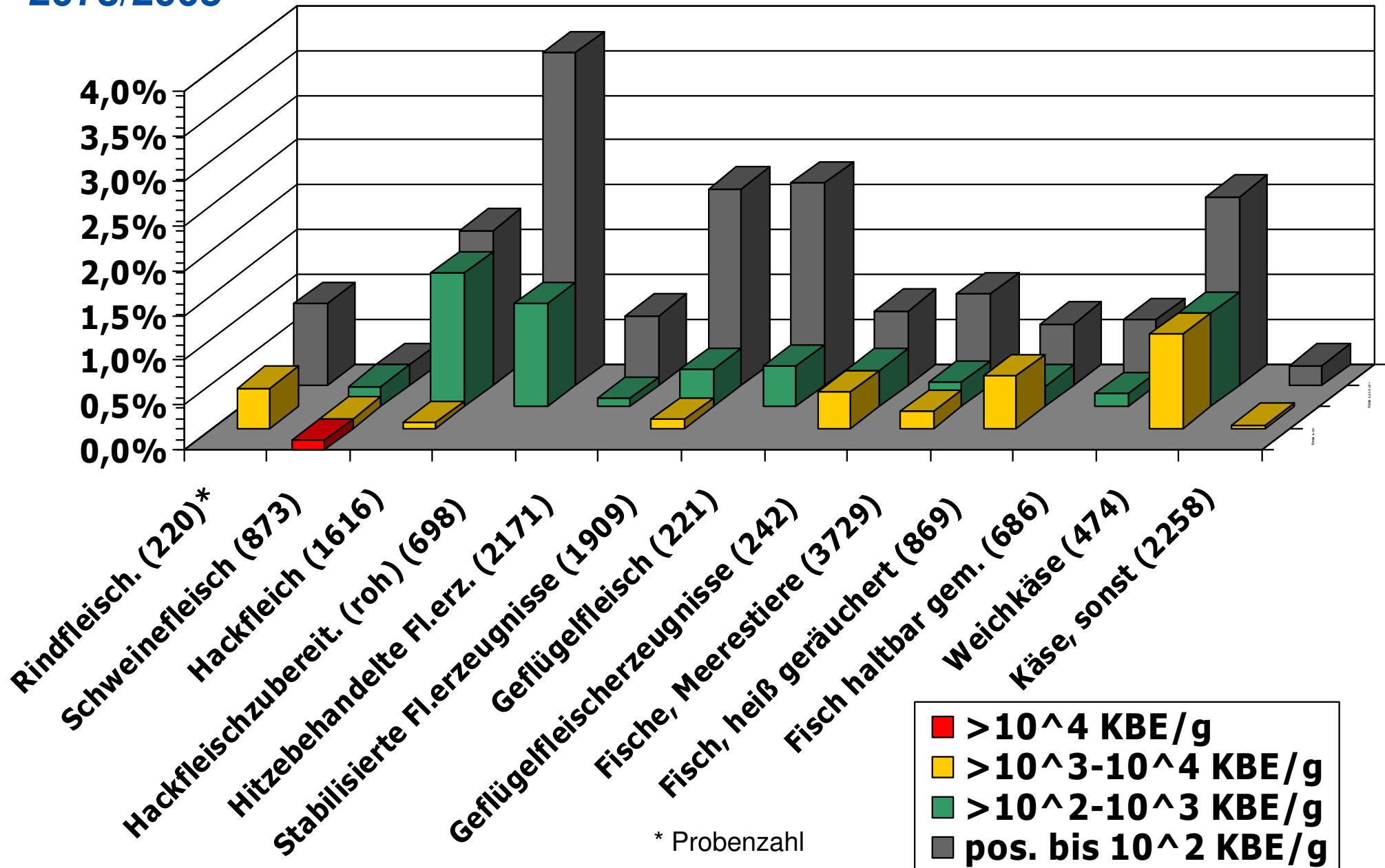
Salmonella in Legehuhn-Herden 2001-2009

Mitteilungen der Länder



BfR, 43, 08.2009, *) nur Legehennen nach VO (EG) No. 1168/2006, Anh. 2.1

Listeria-Nachweise 2009, Planproben, quantitativ n. EG, Nr. 2073/2005



DANKE FÜR IHRE AUFMERKSAMKEIT

M.Hartung

Bundesinstitut für Risikobewertung

43.2

Thielallee 88-92 • D-14195 Berlin

Tel. 0 30 - 84 12 - 2212 • Fax 0 30 - 84 12 - 2952

Matthias.Hartung@bfr.bund.de • www.bfr.bund.de